



PROGRAM ROZVOJE VENKOVA

# LEADER

## IV. osa Programu rozvoje venkova ČR 2007-2013



Evropský zemědělský fond pro rozvoj venkova:  
Evropa investuje do venkovských oblastí



MINISTERSTVO ZEMĚLSTVÍ  
ČESKÉ REPUBLIKY

# Program školení



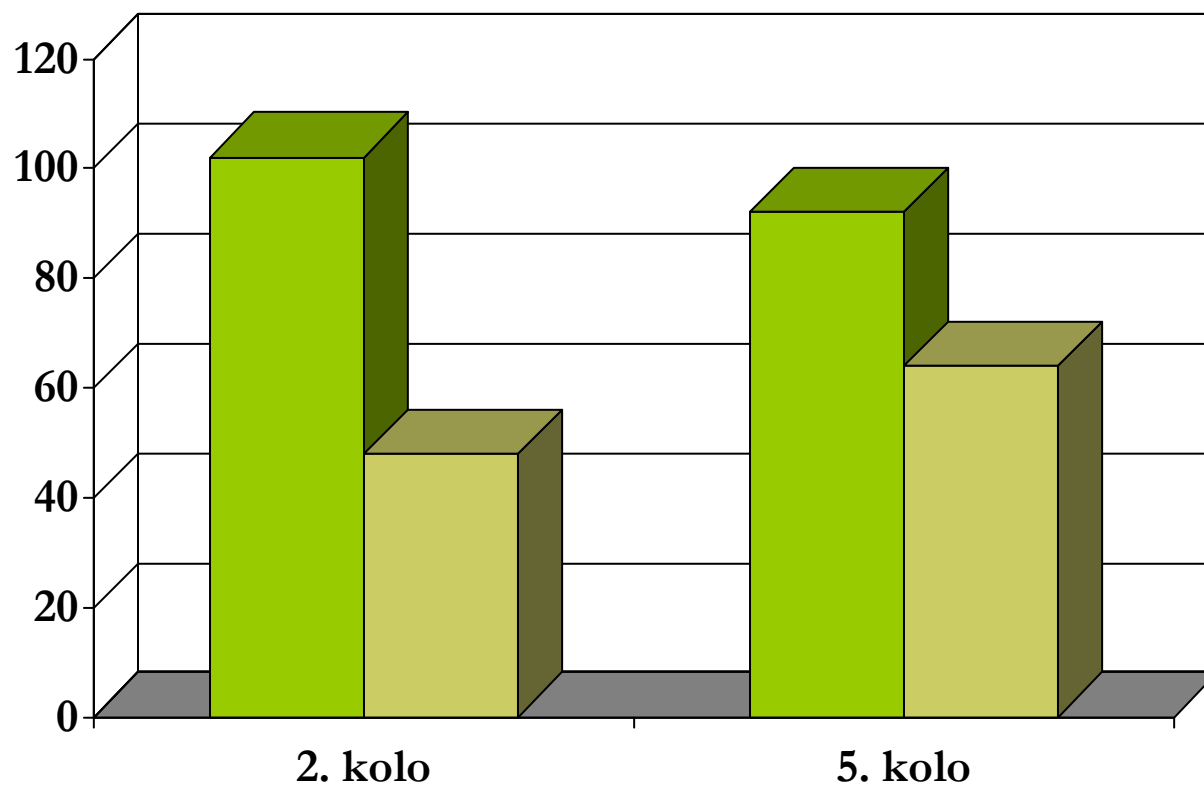
PROGRAM ROZVOJE VENKOVA

- 1) 9:45 - 10:00 Registrace účastníků
- 2) **Informace k opatření IV.1.1 Místní akční skupina**
  - 10:00–10:45 Prezentace MZe k ose IV PRV ČR 2007-2013 + zhodnocení 2. kola výběru MAS; informace o změně Pravidel IV.1.1. a IV.1.2.
  - 10:45–11:00 Postupy administrace opatření IV.1.1 (prezentace SZIF)
  - 11:00–11:30 Způsobilé výdaje MAS (prezentace SZIF)
  - 11:30–11:45 Coffee break
- 3)
  - 11:45–12:00 Hlášení o změnách MAS (prezentace SZIF)
  - 12:00–12:15 Žádost o proplacení (prezentace SZIF)
  - 12:15–12:45 Dotazy
  - 12:45–13:30 Pauza na oběd
- 4) **Informace k opatření IV.1.2 Realizace místní rozvojové strategie**
  - 13:30–14:00 Postupy administrace opatření IV.1.2 (prezentace SZIF)
  - 14:00–14:15 Náležitosti výzvy MAS (prezentace SZIF)
- 5)
  - 14:15–15:00 Závěrečná diskuze a prostor pro dotazy
  - 15:00–15:15 Coffee break

# Porovnání kol výběru MAS



PROGRAM ROZVOJE VENKOVA

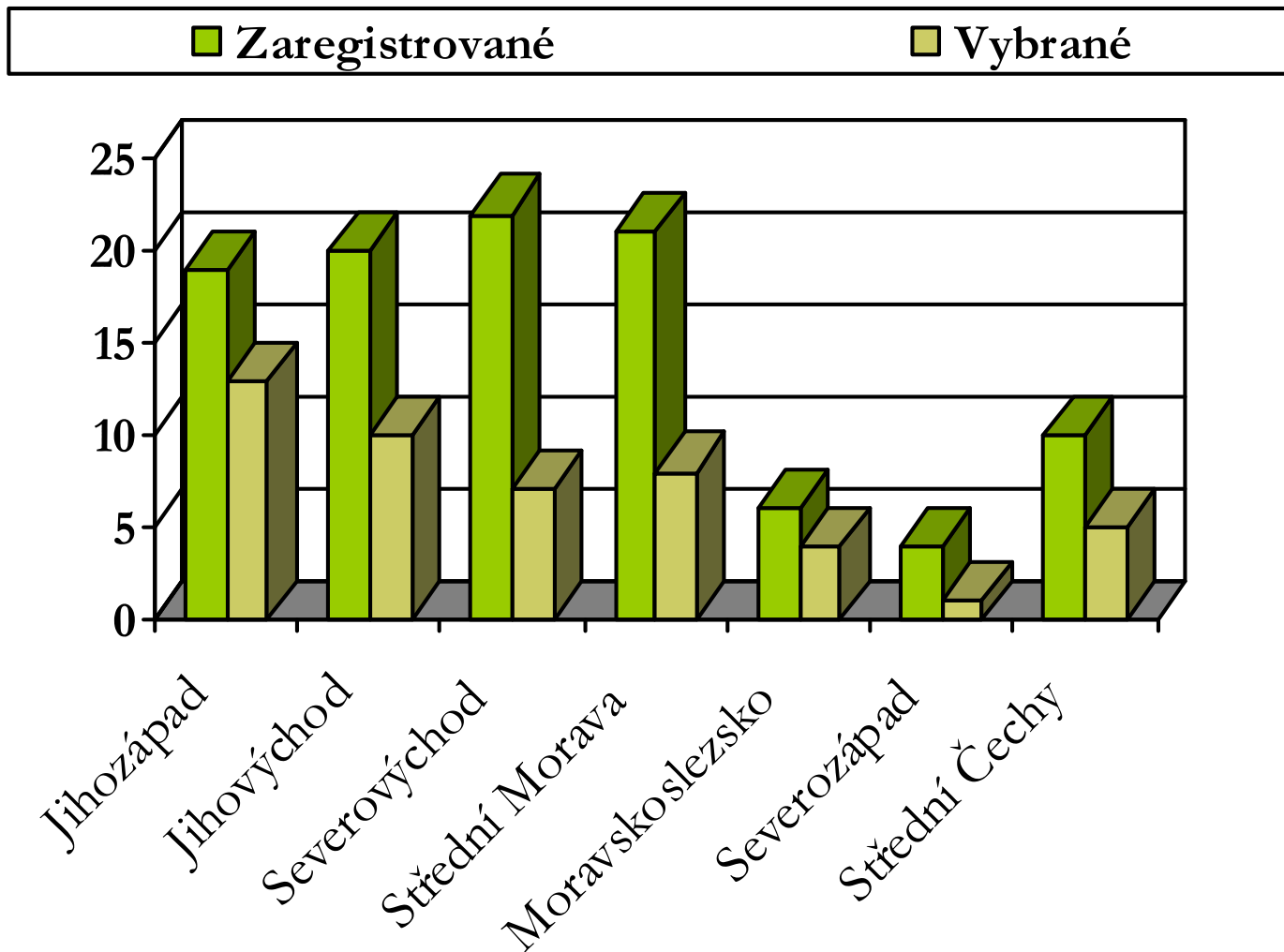


- Počet zaregistrovaných projektů
- Počet schválených projektů

## 2. kolo příjmu Žádostí



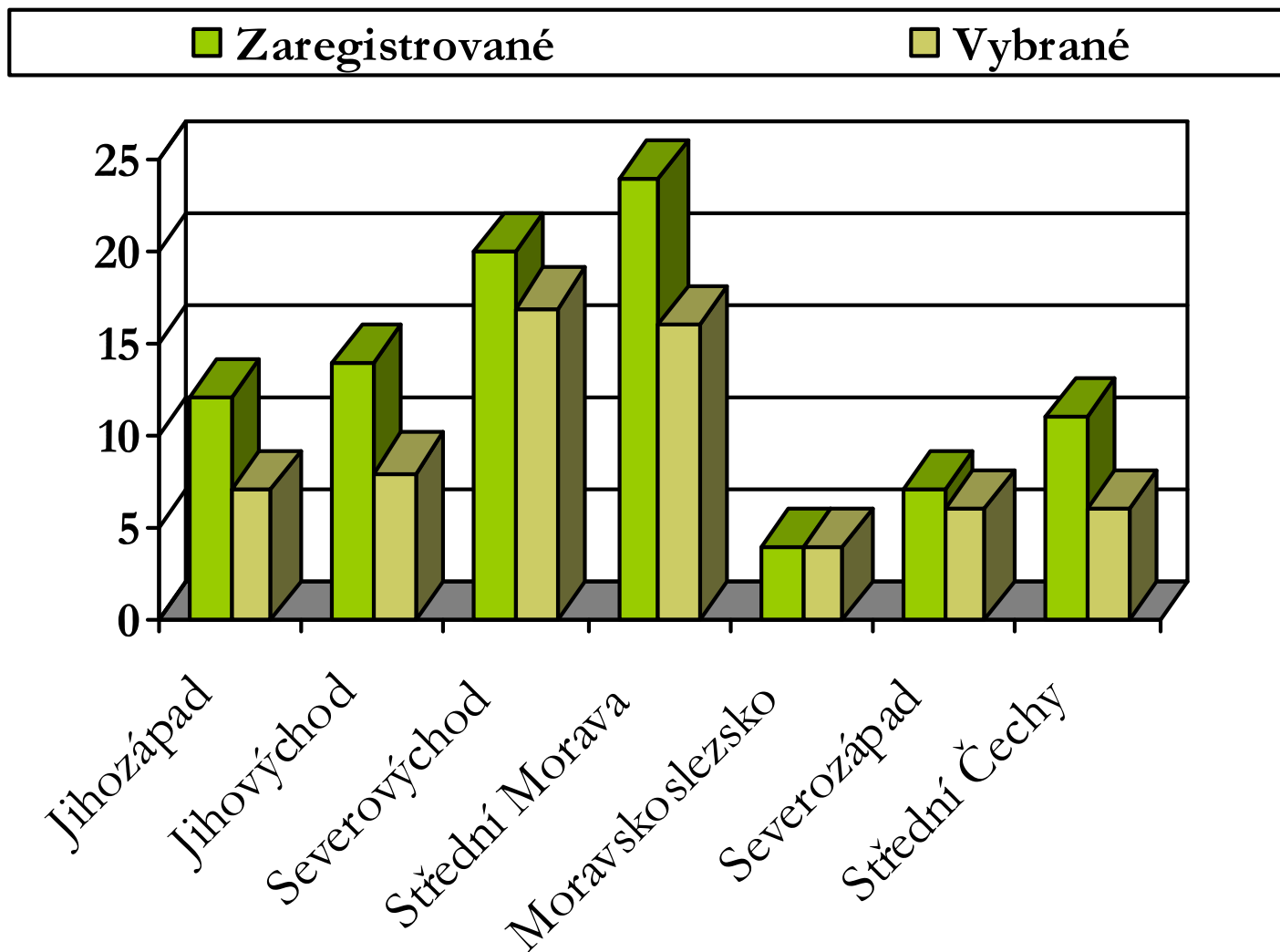
PROGRAM ROZVOJE VENKOVA



# 5. kolo příjmu Žádostí



PROGRAM ROZVOJE VENKOVA





PROGRAM ROZVOJE VENKOVA

# STRUKTURA PRAVIDEL



**Evropský zemědělský fond pro rozvoj venkova:  
Evropa investuje do venkovských oblastí**



MINISTERSTVO ZEMĚDĚLSTVÍ  
ČESKÉ REPUBLIKY

# Struktura Pravidel



## Obecná část

- Základní pojmy a zkratky
- Obecná ustanovení pro poskytnutí dotace
  - kdo může žádat, kde se žádá a kdo dotaci poskytuje
  - maximální doba realizace projektu
  - na dotaci není právní nárok.
- Žadatel/příjemce dotace
  - žadatel nesmí být v likvidaci, musí prokázat svou bezdlužnost
  - zodpovídá za to, že poskytnuté údaje jsou pravdivé
  - zavazuje se k součinnosti se SZIF a MZe
  - zavazuje se, že neporuší evropské ani české právní předpisy

# Struktura Pravidel



PROGRAM ROZVOJE VENKOVA

## Obecná část

- Žádost o dotaci/realizaci SPL
  - jakým způsobem a v jakých termínech se Žádost podává
  - v jaké formě se Žádost podává a jaké musí mít náležitosti
  - jakým způsobem je s Žádostí dále nakládáno ze strany SZIF
  - Pravidla IV.1.2. v této kapitole navíc obsahují náležitosti výzvy a postup výběru projektů ze strany MAS
  
- Dohoda o poskytnutí dotace
  - kde a v jakých termínech se Dohoda podepisuje
  - co je nutno předložit při podpisu Dohody
  - jakým způsobem je možné provádět následné změny v Dohodě



# Struktura Pravidel



PROGRAM ROZVOJE VENKOVA

## Obecná část

- Způsobilé výdaje
  - kdy, jakou formou a do jaké výše je možné způsobilé výdaje realizovat
  - na jakém základě je výše ZV vypočítávána
  - co není způsobilým výdajem
  
- Provádění změn
  - rozdělení změn do kategorií a způsob jejich provádění
  - termíny, do kdy je možné podat Hlášení o změnách
  - postup SZIFu při administraci Hlášení o změnách

# Struktura Pravidel



PROGRAM ROZVOJE VENKOVA

## Obecná část

- Zadávání zakázek
  - rozdělení zakázek do kategorií a postup při výběru dodavatele
  - zásady, které je třeba při výběru dodavatele dodržet
  - co musí být obsahem smlouvy či objednávky
  
- Žádost o proplacení výdajů
  - kde a v jaké formě se Žádost o proplacení předkládá
  - postup další administrace
  
- Kontrola dodržování podmínek PRV
  - jakým způsobem jsou kontroly prováděny, kdo je provádí a povinnosti žadatele při kontrole

# Struktura Pravidel



PROGRAM ROZVOJE VENKOVA

## Obecná část

- Způsob účtování o poskytované dotaci
  - příjemce dotace je povinen vést účetnictví nebo daňovou evidenci v souladu s předpisy ČR
  
- Snížení částky dotace
  - kategorizace sankcí
  - sankce se nekumulují
  - platí dominance kategorií
  
- Přechodná a závěrečná ustanovení
  - MZe může po dohodě se SZIF provádět změny a zpřesnění Pravidel
  - v Pravidlech IV.1.2. jsou navíc přechodná ustanovení – vybrané kapitoly platí i zpětně na administraci Žádostí z předchozích kol

# Struktura Pravidel



PROGRAM ROZVOJE VENKOVA

## Obecná část – Pravidla IV.1.1.

- Povinnosti MAS při realizaci SPL
  - náležitosti výzvy
  - povinnosti MAS při příjmu a výběru projektů
  - způsoby vyrozumění konečných žadatelů o výsledku výběru
  - předávání projektů na SZIF, materiály, které musí MAS k Žádostem navíc doložit
  - povinnosti MAS při kontrole Hlášení o změnách, Žádosti o proplacení a při kontrole na místě
  - evidence monitorovacích indikátorů, evaluace
  
- Finanční alokace
  - jak se stanovuje finanční alokace pro jednotlivé MAS
  - na Opatření IV.1.1. je stanoven limit 20% z celkové alokace, max. však 2.500.000,- Kč

# Struktura Pravidel

---



PROGRAM ROZVOJE VENKOVA

## Obecná část – Pravidla IV.1.2.

- Věcné plnění ze strany žadatele
  - formy věcného plnění
  - maximální výše věcného plnění
  
- Leasing
  - co lze pořídit na leasing
  - co lze/nelze zahrnout do způsobilých výdajů

# Struktura Pravidel



## Specifická část

Ve specifické části jsou dále rozvedeny a upřesněny informace pro žadatele a podmínky, které je žadatel povinen splnit. Ve specifické části jsou uvedeny následující kapitoly:

- ❑ Popis opatření
- ❑ Definice příjemce dotace
- ❑ Druh a výše dotace
- ❑ Kritéria přijatelnosti
- ❑ Další podmínky
- ❑ Seznamy povinných a nepovinných příloh

# Struktura Pravidel



## Přílohy – Pravidla IV.1.1.

- ❑ mapa regionů NUTS II a adresy RO SZIF
- ❑ osnova SPL
- ❑ Fiche opatření
- ❑ preferenční kritéria
- ❑ číselník způsobilých výdajů
- ❑ čestná prohlášení
- ❑ Podmínky pro Fiche opatření – vydáváno jako samostatná část Pravidel IV.1.1.
  - Zde je uvedena většina specifických podmínek pro konečné žadatele, nově sem byly přesunuty i přílohy Pravidel IV.1.2.



PROGRAM ROZVOJE VENKOVA

# AKTUALIZACE FICHÍ

Samostatná příloha 9 Pravidel IV.1.1.



Evropský zemědělský fond pro rozvoj venkova:  
Evropa investuje do venkovských oblastí



MINISTERSTVO ZEMĚDĚLSTVÍ  
ČESKÉ REPUBLIKY





PROGRAM ROZVOJE VENKOVA

## Samostatná příloha 9 Pravidel IV.1.1.

---

- ❑ všem MAS bude dán prostor pro aktualizaci Fichí podle nové verze Přílohy 9 vydané jako samostatná publikace
- ❑ 8. kolo příjmu Žádostí o dotaci bude probíhat již podle aktualizovaných Fichí
- ❑ po dohodě s dotčenými MAS bylo ze Samostatné přílohy 9 odstraněno Opatření I.3.2 Zahájení činnosti mladých zemědělců
- ❑ nově bude možno vytvořit Fichi na Opatření I.1.4 Pozemkové úpravy, záměr d) Realizace plánů společných zařízení pozemkových úprav – tato změna si vyžádala i změnu Programového dokumentu PRV, do Pravidel IV.1.1. bude tedy zanesena až poté, co budou změny Programového dokumentu PRV oficiálně předloženy Evropské komisi

# Kontakty



PROGRAM ROZVOJE VENKOVA

- Ing. Zuzana Dvořáková  
ředitelka odboru venkovských podpor  
[zuzana.dvorakova@mze.cz](mailto:zuzana.dvorakova@mze.cz), 221 81 2433
  
- Ing. Zuzana Krochová  
vedoucí oddělení administrace a monitoringu  
[zuzana.krochova@mze.cz](mailto:zuzana.krochova@mze.cz), 221 81 2283
  
- odborný referent:
  - Ing. Jaroslava Bejčková,  
[jaroslava.bejckova@mze.cz](mailto:jaroslava.bejckova@mze.cz), 221 81 3002
  - Ing. Lucie Krumpholcová,  
[lucie.krumpholcova@mze.cz](mailto:lucie.krumpholcova@mze.cz), 221 81 2064



PROGRAM ROZVOJE VENKOVA

---

**Děkuji za pozornost !!!**